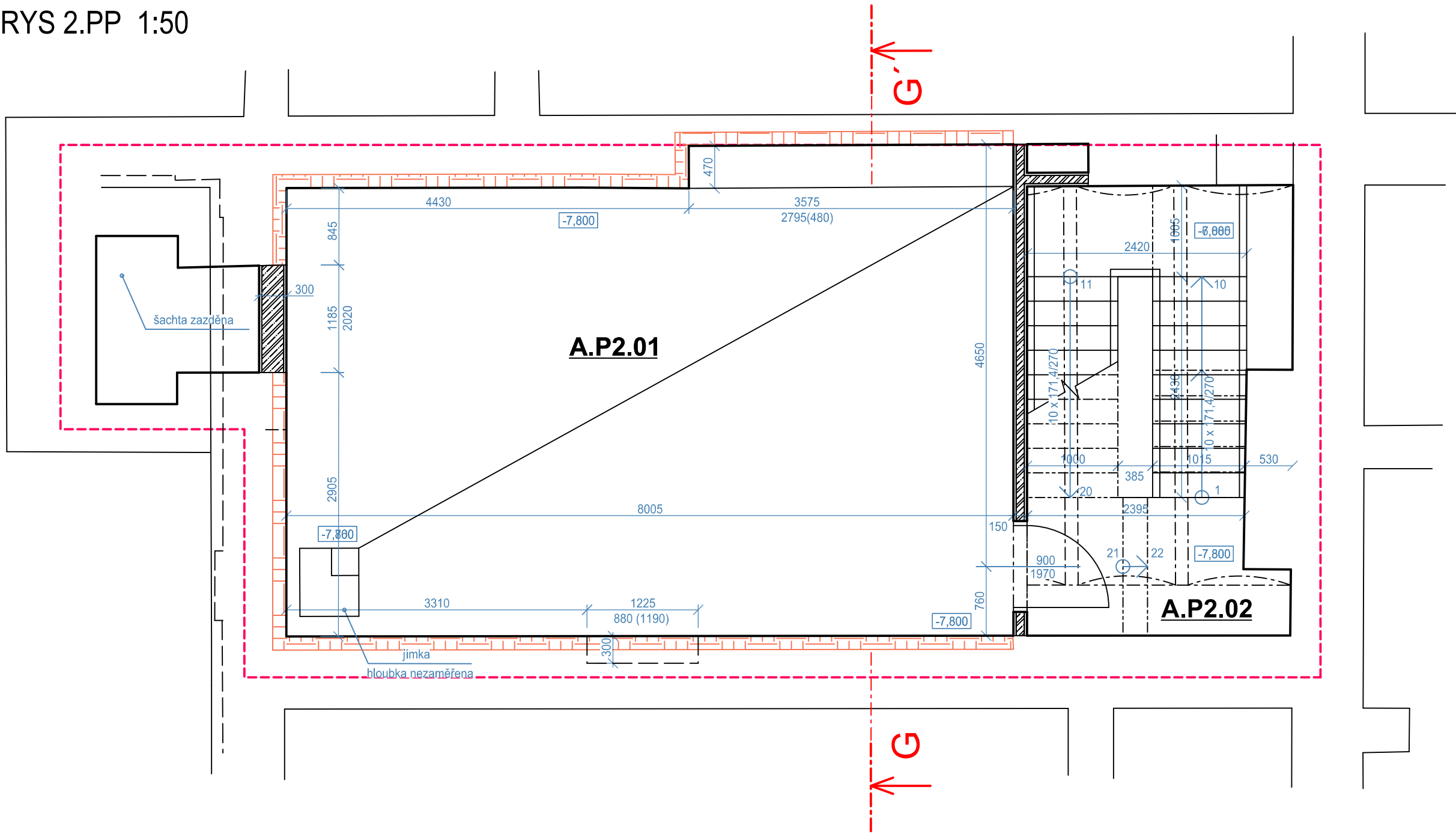


REKONSTRUKCE VÝPRAVNÍ BUDOVY V ŽST. PLZEŇ HL. N.
NÁVRH - PŮDORYS 2.PP 1:50



LEGENDA MATERIÁLŮ:

- TVÁRNICE ZTRACENÉHO BEDNĚNÍ TL. 300 mm (200x500x250 mm)
- PROLITO BETONEM C 20/25 - XC1
- TVÁRNICE ZTRACENÉHO BEDNĚNÍ TL. 150 mm (150x500x250 mm)
- PROLITO BETONEM C 20/25 - XC1

LEHČENÝ BETON (KERAMZITBETON - LC 12/15 - 1200 kg/m3)

ŽB KONSTRUKCE C 20/25 - XC1

ŽB STROPNÍ KONSTRUKCE
BETON C 25/30 DO TRAPÉZOVÉHO PLECHU S KARI SÍTÍ

ZPĚTNÝ ZÁSYP KOLEM OBJEKTU Z VHODNÝCH VYTĚŽENÝCH ZEMIN HUTNĚNÝ PO VRSTVÁCH
TL. MAX 200 mm NA D=85% PS

ŠTĚRKOPÍSKOVÝ PODSYP FRAKCE 8-16 HUTNĚNÝ NA ID=0,7

HUTNĚNÉ PÍSKOVÉ LOŽE PRO OKAPOVÝ CHODNÍK

ZEMINA PŮVODNÍ

PŮVODNÍ ZDIVO

DOZDÍVKY ZDIVA Z CIHEL PLNÝCH
MIN P15 M10

ZDIVO TL. 125 mm (497x115x249 mm) Z KERAMICKÝCH DĚROVANÝCH BROUŠENÝCH BLOKŮ NA PERO
A DRAŽKU P10, MALTA PRO TENKÉ SPÁRY M10

ZDIVO TL. 240 mm (372x240x249 mm) Z KERAMICKÝCH DĚROVANÝCH BROUŠENÝCH BLOKŮ NA PERO
A DRAŽKU P15, MALTA PRO TENKÉ SPÁRY M10

SÁDROKARTONOVÉ PŘÍČKY A PŘEDSTĚNY

ZASYP KAČÍRKEM

TEPELNÁ IZOLACE - EPS

TEPELNÁ IZOLACE - XPS

TEPELNÁ IZOLACE - PIR

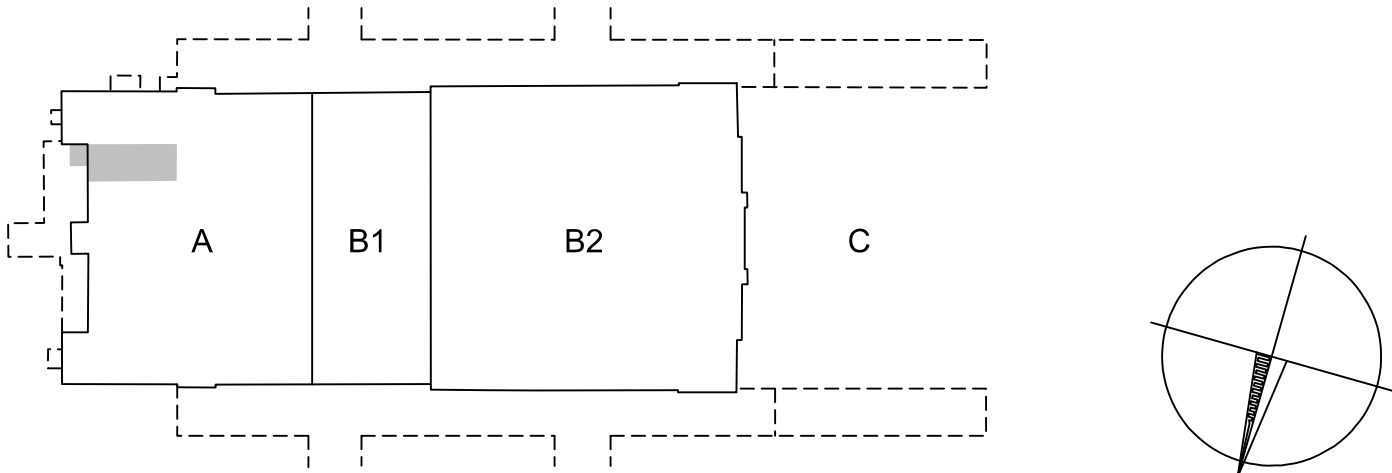
TEPELNÁ IZOLACE - MINERÁLNÍ VLNA

REŽNÉ ZDIVO - PŮVODNÍ ZDIVO

PŘEDPOKLÁDANÉ ŘEŠENÍ, NENÍ SOUČÁSTÍ DODÁVKY STAVBY
(DLE "KONCEPCE PŘI NAKLÁDÁNÍ S NEMOVITOSTMI OSOB. NÁDRAŽÍ")

HRANICE POŽÁRNÍHO ÚSEKU

SCHÉMA BUDOVY



TABULKA MÍSTNOSTÍ

OZN	ÚČEL MÍSTNOSTI (PROSTORU)	PLOCHA [m ²]
		PODLAHOVÁ
A.P2.01	TECHNOLOGIE PRO ODCERP. VODY	39,62
A.P2.02	SCHODIŠTĚ	13,31

POZNÁMKY:

- 1/ TATO DOKUMENTACE SLOUŽÍ K VYDÁNÍ STAVEBNÍHO POVOLENÍ, NENÍ URČENA K REALIZACI
- 2/ STÁVAJÍCÍ STAV OBJEKTU BYL GEODETICKY ZAMĚŘEN, OD DATA ZAMĚŘENÍ DOBÍHALY STAVEBNÍ ÚPRAVY NAVAZUJÍCÍCH KONSTRUKCÍ (STAVBY "UZEL PLZEŇ"), KTERÉ SE VE FINÁLNÍM PROVEDENÍ MOHOU LIŠIT OD ZAMĚŘENÉHO STAVU.
- 3) ROZMĚRY UVEDENÉ V TĚTO DOKUMENTACI JSOU KOORDINAČNÍ A MOHOU SE LIŠIT OD SKUTEČNOSTI (ZJM. U STÁVAJÍCÍCH KONSTRUKCÍ S PŘÍHLÉDNUTÍM K JEJICH NEROVNOSTEM A NEPRAVIDELNOSTEM.)
- 4) NOVE KONSTRUKCE JSOU KOTOVÁNY VE SKLADEBNÝCH ROZMĚRECH
- 5) PODROBNÉ ŘEŠENÍ JEDNOTLIVÝCH PRVKŮ, VÝPISY PRVKŮ A STANDARDY BUDE ŘEŠENO V NÁSLEDUJÍ FÁZI - DOKUMENTACE PRO PROVEDENÍ STAVBY.
- 6) BAREVNÉ (ZELENÉ - VIZ LEGENDA MATERIÁLŮ) VYZNAČENÉ KONSTRUKCE, PRVKY TECHNOLOGIE A INTERIÉROVÉ PRVKY NEJSOU SOUČÁSTÍ DODÁVKY STAVBY A JSOU VYZNAČENY JAKO NÁVRH DOPORUČENÉHO UMÍSTĚNÍ A SLOUŽÍ JEN PRO OVĚŘENÍ PROVEDITELNOSTI.

VÝŠKOVÝ SYSTÉM B_{pV} SOUŘADNICOVÝ SYSTÉM S-JTSK ±0,000 = 320,440 m n. m.

Číslo změny:	Obsah změny:	Datum změny:
01	-	-
02	-	-
03	-	-

Objednatel:	Správa železniční dopravní cesty, státní organizace Dlážděná 1003/7, 110 00 Praha 1
	Stavební správa západ Sokolovská 278/1955, 190 00 Praha 9

Zhotovitel: účastníci společnosti "SP+SEU_Plzeň hl. n."	
---	--

Správce:	SUDOP PRAHA a.s. Olšanská 1a, 130 80 Praha 3 tel.: +420 267 094 111 e-mail: praha@sudop.cz	Hlavní inženýr projektu: JAROSLAV SOUMAR Garant profese: ING. ARCH. JIŘÍ MAŠEK
----------	---	---

Středisko: PROJEKTOVÉ STŘEDISKO PLZEŇ			
Vedoucí střediska:	Odpovědný projektant SO, IO, PS:	Vypracoval:	Kontroloval:
ING. OTA HELLER	ING. ARCH. JIŘÍ MAŠEK	ING. ARCH. JIŘÍ MAŠEK	JAROSLAV SOUMAR

Název akce: REKONSTRUKCE VÝPRAVNÍ BUDOVY V ŽST. PLZEŇ HL. N.	Číslo smlouvy: 18-144.230	
	Projektový stupeň: DSP	
Část: SO 201 - VÝPRAVNÍ BUDOVA ARCHITEKTONICKO-STAVEBNÍ ŘEŠENÍ	Datum: 01/2020	
	Číslo části: D.2.2.1.1	
Název přílohy: NÁVRH PŮDORYS 2.PP	Měřítko: 1:50	Počet formátů: 4x A4
	Číslo přílohy: 35	